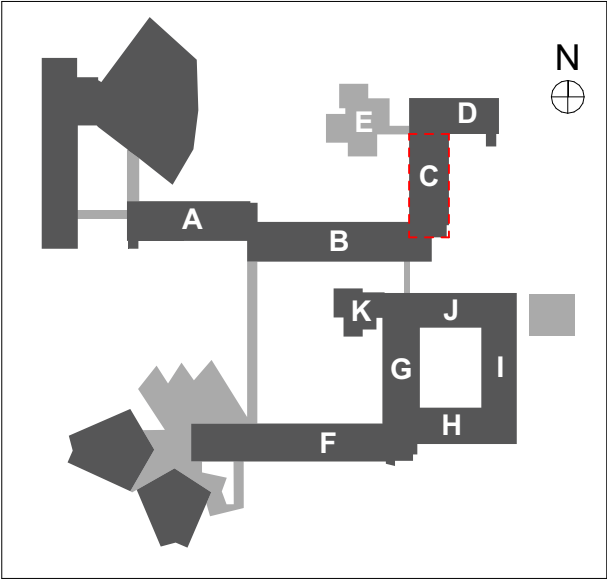


LÉGENDE DES TYPES DE SOLS	
SOLS CARRELÉS :	
SC1	<div></div> <div>Carrelage Grès cérame Format 30x30, <b>U4P4E3C2 - R10</b> Type CASALGRANDE PADANA : Gamme "GRANITOGRES" - Série "Granito 1 Evo" ou produit techniquement et esthétiquement équivalent. - <b>Si présence d'amiante</b>, module sur chape avec résilient acoustique type Assour 19dB - <b>Si absence d'amiante</b>, module sur réagrage Plinthes droites assorties et seuil compris. Calepinage/Panachage couleurs selon plans EXE Architectes</div>
SOLS SOUPLES :	
SS1	<div></div> <div>Linoleum acoustique U4P3E2C2 Type GERFLOR - Produit "Colorette Acousticplus" ou techniquement et esthétiquement équivalent, ép. 4mm avec sous-couche mousse ép. 1.5mm, 19dB - <b>Si présence d'amiante</b>, chape + enduit de lissage. - <b>Si absence d'amiante</b>, dépose + réagrage - Plinthes bois dur et seuil compris</div>
AUTRES :	
PMR	<div></div> <div>Escalier béton <b>Dispositif PMR :</b> - Mains courantes - Clous podotactiles inox ou scellés devant chaque volée - Profils de nez de marche contrastés en aluminium avec bande antidérapante - 1ère et dernières contremarches de chaque volée contrastées</div>
SP01	<div></div> <div>Peinture de sol anti poussières. Seuil compris</div>
SR01	<div></div> <div>Résine de sol antidérapante PC20. Seuil compris</div>
TP01	<div></div> <div>Tapis de propreté encastré compatible accessibilité PMR. Seuil compris</div>
SDS	<div></div> <div>Siphon de sol</div>
SB	<div></div> <div>Sol brut.</div>

**NOTA : Ce plan est un plan de repérage et non de calepinage. Les plans de calepinage seront réalisés en phase EXE.**



MO : **UNIVERSITÉ GRENOBLE ALPES**  
DGD PAT - Direction de la programmation et  
des projets immobiliers CS 40700 - 38058  
GRENOBLE cedex 9  
Tel : 33 (0)4 76 51 47 07  
Mail : dgdpat@univ-grenoble-alpes.fr  
MOE : **Chabal Architectes**  
8 Rue Charles Testoud - 38000 Grenoble  
Tel : 04 76 47 00 76  
Mail : chabal-architectes@chabal.fr

RÉHABILITATION DU BÂTIMENT STENDHAL -  
Domaine universitaire - GIÈRES

Titre :

**PLAN R+3 - BAT C**

Dossier :  
**EXE**

Date :  
15/11/2023

N° Plan :  
SOL\_05

Échelle :

Indice :  
**1**